

## ブーム式 ステーション9m

9mホイールタイプ自走式  
重荷重高所作業車をフルモデルチェンジ

広いプラットフォームと作業範囲、たっぷりの積載荷重でも走行はスピーディー。「垂直水平移動制御装置」を装備し、メンテナンス性にも優れた新機種が登場。



作業床最大積載荷重  
**800kg**  
作業床最大地上高  
**9.2m**

特定特殊自動車  
排出ガス基準  
適合車

**1** 複数の作業員で同時作業が可能となる広い作業床を採用

**2** 作業の効率化をはかるために走行スピードを大幅にアップ

**3** 壁面などでの作業性が向上する「垂直水平移動制御装置」を標準装備

**4** 安全性とメンテナンス性を配慮した構造を採用

その他、各種レンタル・販売取り扱っております。

ZEST  
HOLDINGS

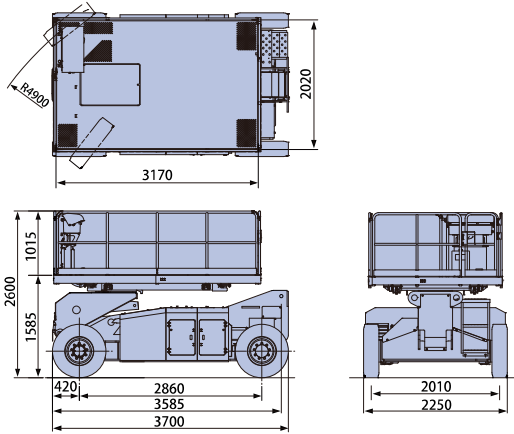
 **カネコ** Corp.

ご注文・ご相談・お問い合わせは

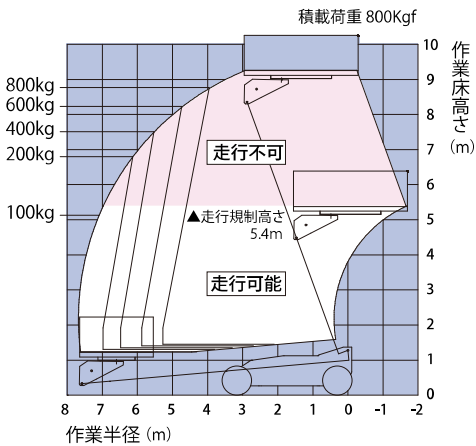
最寄りの営業所はこちら!



## 車両寸法図



## 作業範囲図



1. 作業範囲は、ブームのたわみは考慮されていません。
2. 作業範囲は、水平堅土上におけるものです。
3. 最大作業範囲は、ブームヒンジピンから作業先端までの距離を示します。

## 主要諸元

●架装型式・名称	
型式	WZ09ASM
名称	ホイール式高所作業車
●作業床	
最大積載荷重	800kg
最大地上高	9.2m
最大作業範囲	7.6m (100kg積載時)
内側寸法 (長さ×幅×高さ)	3.17m×2.02m×1.02m
首振角度	左90°～右90°
●ブーム	
型式	3段同時伸縮方式
ブームの長さ	3.51～7.63m
起伏角度	-5°～70°
●走行装置	
駆動方式	2WD
走行速度	走行不能 (作業床高さ 5.4m 以上) 0～1.2km/h (格納姿勢以外) ～4.4km/h (格納姿勢、積載荷重 800kg 以下) ～7.2km/h (格納姿勢、積載荷重 250kg 以下)
登坂能力	15°
●安全装置	
	フートスイッチ、作動停止装置、ホーン、作業範囲規制装置、過積載規制装置、レバーガード、非常用ポンプ、油圧系安全装置、走行速度規制装置、車体傾斜角警報装置、燃料残量警告灯、エンジン水温・油圧警告灯、走行警報装置
●標準装備	
	プロポーションナルステアリング、垂直水平移動制御装置、脱着式手摺、取扱説明書入れ、エンジン始動・停止装置、オートアクセル、輪止め、サイクロン式エアクリナー、始業前点検装置、自己故障診断装置、レベリング調整スイッチ、牽引用走行フリー装置
●特別仕様	
	ホワイトタイヤ、黄色ストロボライト (エンジン連動型/スイッチ操作型)、スイッチ式ステアリング、走行リモコン本体、走行リモコン接続口、上部100Vコンセント (電源別)、シリンダーブーツ、上部操作凹凸銘板、ヘッドライト、上部操作照明、上部作業灯、寒冷地仕様、連動操作可能機能 (ブーム/走行)
●車両諸元	
車両寸法 (全長×全幅×全高)	3.70m×2.25m×2.60m
最小回転半径	4.9m
最低地上高	240mm
車両重量	5780kg
●エンジン	
型式	ヤンマー 4TNV88
最高出力	33.4kw(45.4PS)/2800rpm
最大トルク	138N・m(14.1kgf・m)/1680rpm
総排気量	2189cc

## 標準装備

### ■プロポーションナルステアリング



ダイヤルを回した分だけステアリングしますので思い通りの走行が可能です。

その他機種も多数取り扱っております。



**ご注意**

正しく安全にお使いいただくために、ご使用前に注意事項をよくお読みください。

●ご使用前に取扱説明書をよく読み、十分に理解してからご使用ください。  
●製品の外観、仕様等は予告なく変更する場合がありますのでご了承ください。